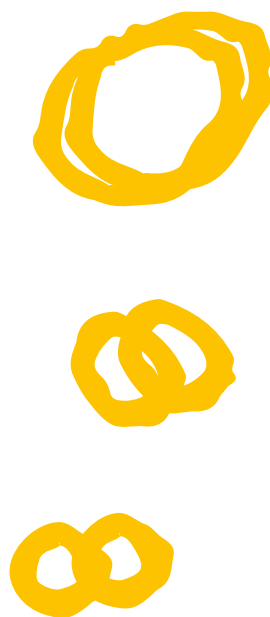


Une nécessaire  
**considération** du **sexe** et du  
**genre** pour **améliorer** la **prise**  
**en charge médicale** des  
**femmes**



Le HCE ?

Le **Haut Conseil à l'égalité entre les femmes et les hommes** est créé le 3 janvier **2013**. Il contribue à **l'évaluation des politiques publiques** qui concernent l'égalité entre les femmes et les hommes en produisant, chaque année, un **rapport sur l'état du sexisme en France**.



A l'occasion de la **Journée mondiale d'action pour la santé des femmes**, le HCE rappelle que la prise en compte du **sexe** et du **genre** dans la **prise en charge médicale** est un **enjeu de santé publique**. Il pointe notamment le **poids des représentations sociales** liées au **genre** sur la **santé** ainsi que, de façon inhérente, les **inégalités** qu'elles produisent dans l'**accès aux soins**.



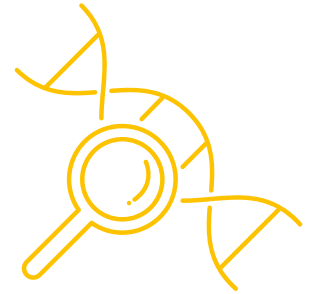


De **nombreuses maladies** touchant la population **féminine**, telles que l'endométriose, les maladies cardiaques, le cancer du poumon, la dépression, les troubles musculo-squelettiques etc, sont encore **trop modestement traitées**. C'est pourquoi, le Haut Conseil à l'égalité **alerte** sur 4 domaines devant faire l'objet d'une **haute vigilance** :



1. La prise en charge des **maladies genrées, dites féminines ou masculines** (les **codes sociaux liés au genre influençant les malades** dans l'expression des symptômes ainsi que dans le recours aux soins mais également les **personnels soignants** dans l'interprétation des signes cliniques) ;

2. Les **expérimentations et applications médicales** dans la **recherche clinique et biomédicale** (devant **tenir compte** du sexe et du genre) ;



3. Les **risques de santé liés aux conditions de vie**, économiques et environnementales (devant **considérer la divergence des impacts de ces conditions** chez les hommes et chez les femmes) ;

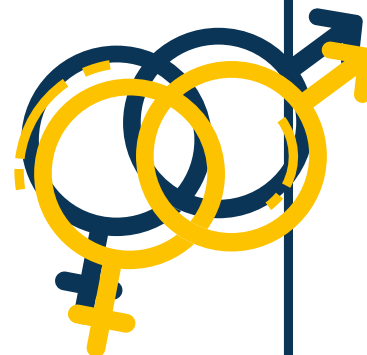


4. La **formation médicale sur le genre** dans la santé (devant être **améliorée et renforcée**).



# Quelles améliorations possibles ?

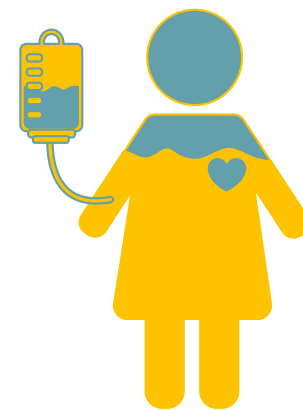
Aussi, afin de **lutter contre les inégalités de santé** entre les femmes et les hommes, le Haut Conseil propose :



- La création d'une **nouvelle instance publique de recherche et de médecine** dédiée à la thématique « **Genre et Santé** », comblant ainsi le retard de la France par rapport à de nombreux autres pays européens et nord-américains ;
- L'intégration d'un **enseignement obligatoire** sur « **Genre et Santé** » dans la **formation initiale et continue** des étudiant.es et des professionnel.les de santé (la question du dépistage des violences devant faire partie de cette formation).



## Ce que j'en pense



La **prise en charge médicale des femmes** souffre encore de **lacunes**. Ayant moi-même expérimenté, quotidiennement, dans ma **vie professionnelle**, les inégalités qui découlent d'une **inconsidération du sexe et du genre** dans les **soins** apportés aux patient.e.s, je relaie et appuie les **constats** et **réponses** qu'apporte le Haut Conseil à l'Égalité entre les femmes et les hommes.

